

## Ρυθμίσεις και Ιδιότητες Σελίδων

### Εισαγωγή σελίδων

Επιλέγουμε το μενού Layout, Insert Page για να ανοίξει το παράθυρο εισαγωγής. Δίνουμε τον αριθμό σελίδων που θέλουμε να προσθέσουμε, τη θέση που θέλουμε να έχουν μέσα στο έγγραφο μας και τις διαστάσεις για τις νέες σελίδες.

Αυτό δεν επηρεάζει τις ήδη υπάρχουσες σελίδες του εγγράφου.



Επίσης μπορούμε να κάνουμε εισαγωγή, διαγραφή, μετονομασία και να καθορίσουμε τη θέση της σελίδας με δεξί κλικ πάνω στο κομμάτι που αναγράφονται οι σελίδες.



### Αλλαγή μεγέθους μίας μόνο σελίδας.

Επιλέγουμε το μενού Layout, Page Setup και τσεκάρουμε την επιλογή Resize Current Page Only.



### Αλλαγή προσανατολισμού μίας μόνο σελίδας.

Επιλέγουμε το μενού Layout, Switch Page Orientation.

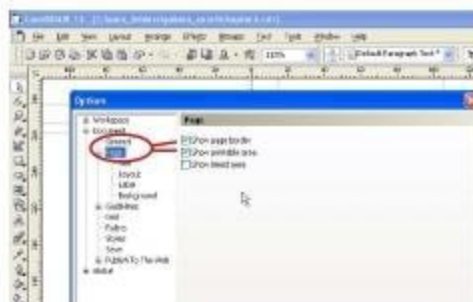


### Πως μπορούμε να δούμε την περιοχή εκτύπωσης και το πλαίσιο σελίδας.

Επιλέγουμε το μενού Layout, Page Setup για να ανοίξει το παράθυρο επιλογών. Επιλέγουμε Page από την Λίστα Επιλογών (Options List).

Κλικ πάνω στην επιλογή Show Printable Area για να βλέπουμε την περιοχή εκτύπωσης.

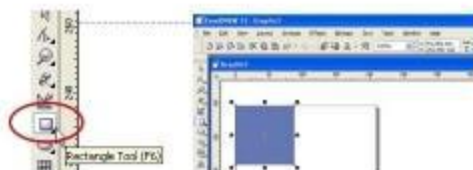
Κλικ πάνω στην επιλογή Show Page Border για να βλέπουμε το πλαίσιο της σελίδας μας.



## Βασικά Εργαλεία

### Εργαλείο σχεδιασμού τετραγώνων-παραλληλογράμμων (Rectangle Tool)

Επιλέγουμε το εργαλείο σχεδιασμού τετραγώνων. Για να σχεδιάσουμε τετράγωνο, κρατάμε πατημένο το **ctrl** και σύρουμε το ποντίκι στο σημείο που θέλουμε, ενώ για παραλληλόγραμμο απλά σύρουμε το ποντίκι.

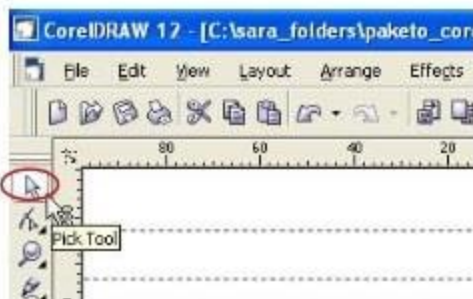


### Εργαλείο Επιλογής (Pick Tool)

Επιλέγουμε το εργαλείο επιλογής και κλικάρουμε πάνω στο τετράγωνο. Παρατηρούμε ότι εμφανίζονται 8 μικρά τετράγωνα γύρω από το αντικείμενο μας. Αυτή είναι η ένδειξη ότι το αντικείμενο είναι επιλεγμένο- ενεργό.

Μπορούμε να αλλάξουμε αναλογικά το μέγεθος κάνοντας κλικ και σύροντας κάποια από τα τετράγωνα στις γωνίες.

Με τα μεσαία τετραγωνάκια αλλάζουμε το μέγεθος οριζόντια ή κάθετα αντίστοιχα.



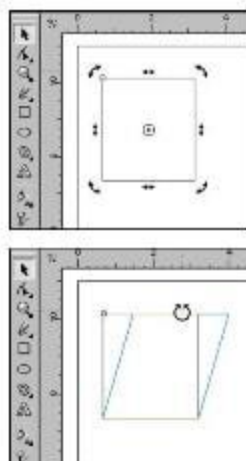
### Μετακίνηση Αντικειμένου

Κλικ πάνω σε ένα αντικείμενο (στο χρώμα ή στο περίγραμμα) και σύρουμε στο σημείο που θέλουμε. Αφήνουμε το ποντίκι όταν το αντικείμενο είναι στην επιθυμητή θέση. Κάνω κλικ οπουδήποτε έξω από την περιοχή προκειμένου να αποεπιλέξω το αντικείμενο.

### Περιστροφή - Κλίση Αντικειμένου (Rotate - Skew Object)

Διπλό κλικ πάνω στο τετράγωνο. Παρατηρούμε ότι τα τετραγωνάκια αλλάζουν σε βέλη. Αυτό σημαίνει ότι το αντικείμενο μπορεί να περιστραφεί (rotate) ή να πάρει κλίση (skew). Κλικ και σύρουμε τα γωνιακά βέλη για να περιστρέψουμε το αντικείμενο. (CTRL και κλικ για να το περιστρέψουμε σε γωνία 15°).

Για να δώσουμε κλίση στο αντικείμενο, χρησιμοποιούμε τα μεσαία βέλη και σύρουμε το ποντίκι, είτε στον οριζόντιο είτε στον κάθετο άξονα, μέχρι να εφαρμοστεί η κλίση που επιθυμούμε.



Μπορώ να αναιρέσω μια σειρά από μορφοποιήσεις και να φέρω το αντικείμενο στην αρχική του κατάσταση από το μενού **Arrange, Clear transformations**, όποια στιγμή επιθυμούμε.